

280 000 €

Achat maison
8 pièces
Surface : 210 m²

Exposition : Sud
Vue : Village
Eau chaude : Electrique
État intérieur : Bon
État extérieur : Bon
Couverture : Tuiles

Prestations :
 Jardinnet

4 chambres
 1 terrasse
 2 salles de bains
 1 salle de douche

Document non contractuel
 19/10/2021 - Prix T.T.C

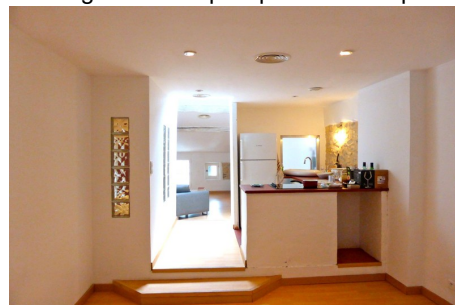


Maison 0034 Saint-Saturnin-lès-Apt

Au coeur d'un très beau village perché du Luberon comprenant de nombreux commerces, immeuble à vendre composé au rez-de-chaussée d'un local commercial d'environ 47 m² doté de deux bureaux indépendants.

Au premier étage se trouve un appartement d'environ 74 m² avec un séjour, une cuisine, deux chambres et une salle de douche.

Le deuxième étage dispose d'un autre appartement d'environ 77 m² et se compose d'un grand séjour, d'une cuisine, de deux chambres dont l'une avec une salle d'eau et l'autre avec une salle de bain. Cet appartement possède une belle terrasse d'environ 30 m² avec une vue sur le Luberon ainsi qu'un jardinnet à l'abri des regards. Une pompe à chaleur permet de chauffer l'appartement du deuxième



A voir sans tarder car le prix est vraiment très intéressant !

Frais et charges :

280 000 € honoraires d'agence inclus